

ソフトウェア資産管理ツール

## SagePro/CM

プログラム・ドキュメントなどのソフトウェア資産を一元管理し、  
変更手続を定め、改ざん・誤操作による消失・不正アクセスを防止します



### ● SagePro/CMの特長

#### ■ 組織全体でソフトウェア資産を管理

ソフトウェアを組織的に管理することで、プログラムやドキュメントの所在、バージョンが把握できます。  
また、インターネット／イントラネット環境で必要なときに利用できます。

#### ■ 軽快・堅ろうな構成管理

構成管理に必要な一連の変更や来歴を自動で管理します。その結果、複雑で面倒な構成管理から  
個人が解放され、間違いのない確実な管理ができる環境を提供します。

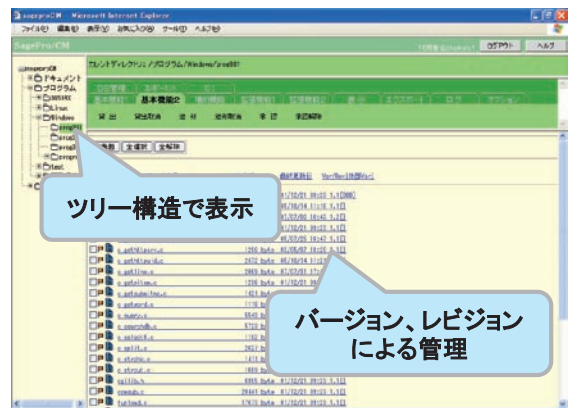
#### ■ 実績ある構成管理手順

経験に裏打ちされた実績のある構成管理手順を備えており、簡潔かつ確実に業務を標準化すること  
ができます。その結果、組織として高品質な構成管理を実現できます。

# ● SagePro/CMの主な機能

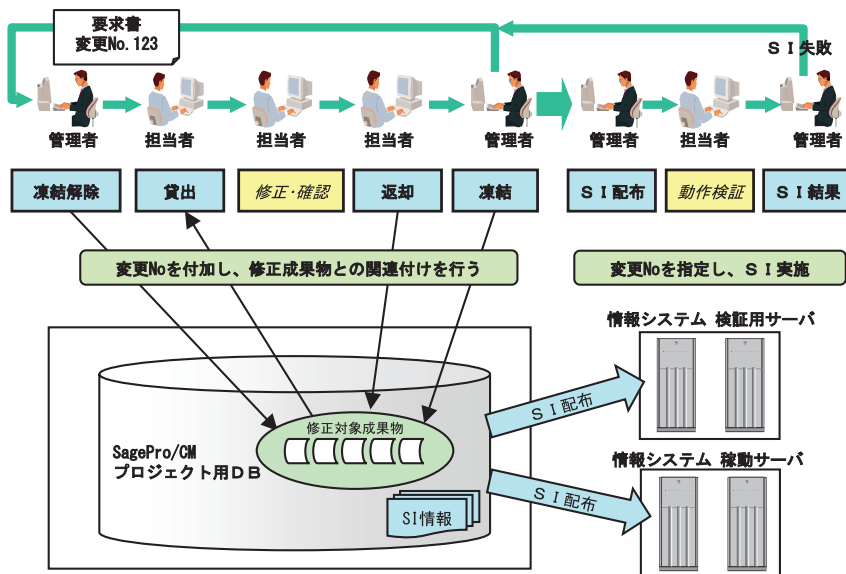
## ■ソフトウェア構成管理(ソフトウェア資産の共有・バージョン/レビジョン管理)

自社で開発・作成したソフトウェア資産を蓄積し、一元管理します。一元管理された資産は、Web上でツリー構造表示され、各資産をバージョン/レビジョンで管理することができます。



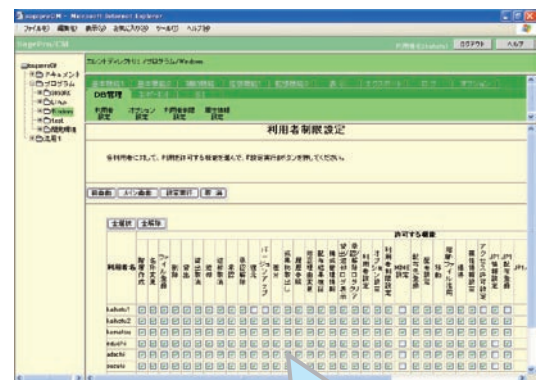
## ■変更管理(変更誤りの防止・信頼性向上)

管理者による凍結解除/凍結、担当者による貸出/返却(チェックアウト/チェックイン)などのオーソライズされた手順により、変更誤りを防止します。



## ■アクセス管理(セキュリティの確保)

ログインIDに応じたアクセス範囲の設定が可能です。ユーザごとに機能の利用制限が可能です。高度なセキュリティによりソフトウェア資産を守ります。



アクセス管理設定項目

- SageProは株式会社 日立産業制御ソリューションズの登録商標です。
- その他記載の会社名、製品名は、それぞれの会社の商標または登録商標です。
- 本書記載の内容は、2017年12月現在のものです。
- 本製品を輸出される場合には、外国為替および外国貿易法ならびに米国の輸出管理関連法規などの規制をご確認のうえ、必要な手続きをお取りください。なお、ご不明の場合は、弊社担当営業にお問い合わせください。
- このカタログに記載の内容は、改良のため予告なく変更することがあります。

◎株式会社 日立産業制御ソリューションズ

<http://www.hitachi-ics.co.jp>

営業統括本部	〒110-0006 東京都台東区秋葉原6番1号(秋葉原大栄ビル)	(03)3251-7240
北海道営業所	〒060-0002 北海道札幌市中央区北二条西4丁目1番地(札幌三井JPビルディング)	(011)221-1383
東北営業所	〒980-0811 宮城県仙台市青葉区一番町四丁目1番25号(東二番丁スクエア)	(022)266-7240
茨城支店	〒310-0011 茨城県水戸市三の丸一丁目4番73号(水戸三井ビル)	(029)221-2770
中部支店	〒460-8435 愛知県名古屋市中区栄三丁目17番12号(大津通電気ビル)	(052)259-1241
関西支店	〒530-0005 大阪府大阪市北区中之島二丁目3番18号(中之島フェスティバルタワー)	(050)3154-3863
中国営業所	〒730-0036 広島県広島市中区袋町5番25号(広島袋町ビル)	(082)248-2838
九州営業所	〒814-0001 福岡県福岡市早良区百道浜二丁目1番1号(日立九州ビル)	(092)844-7636

お問い合わせ