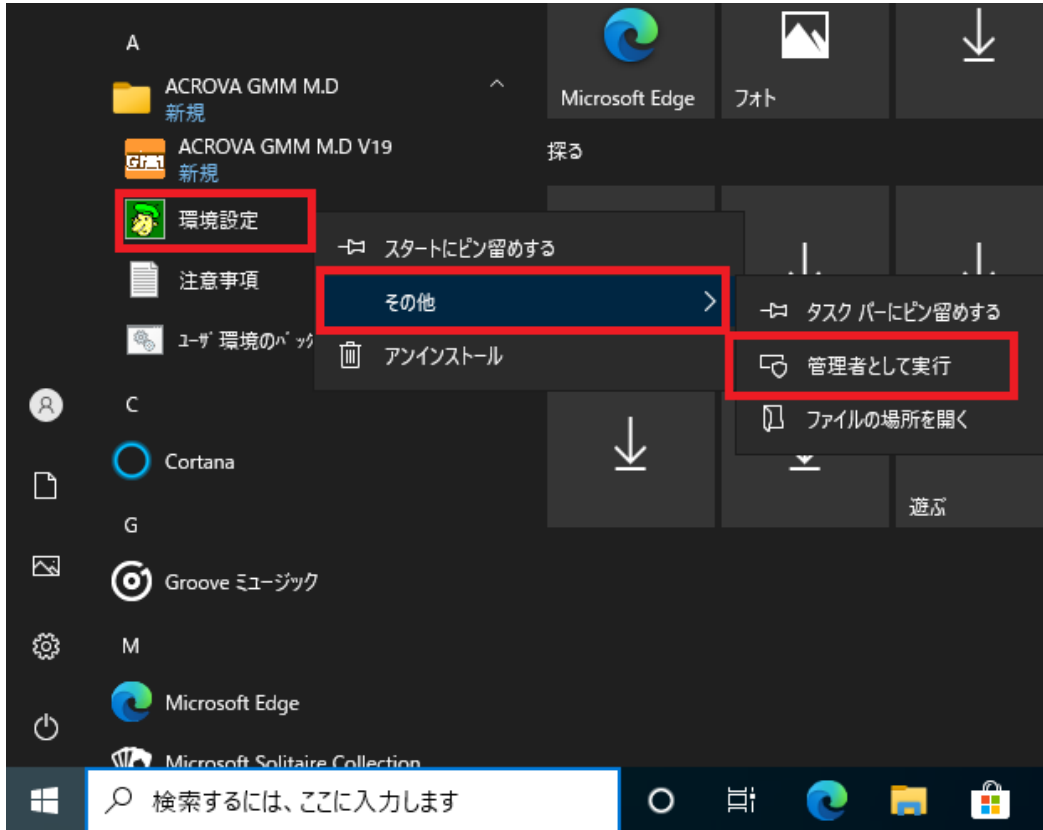


## インストール後、ACROVA GMM/DRAWMAN が起動しない場合の設定手順

- (1)[スタート]-A 内ある[ACROVA GMM MD V\*\*]-[環境設定]を右クリックし、[その他]-[管理者として実行]をクリックします。



※ユーザーアカウント制御画面が表示された場合、[はい]をクリックしてください。

- (2)上記指定後、ACROVA GMM が起動して環境設定を行い、自動的に終了します。

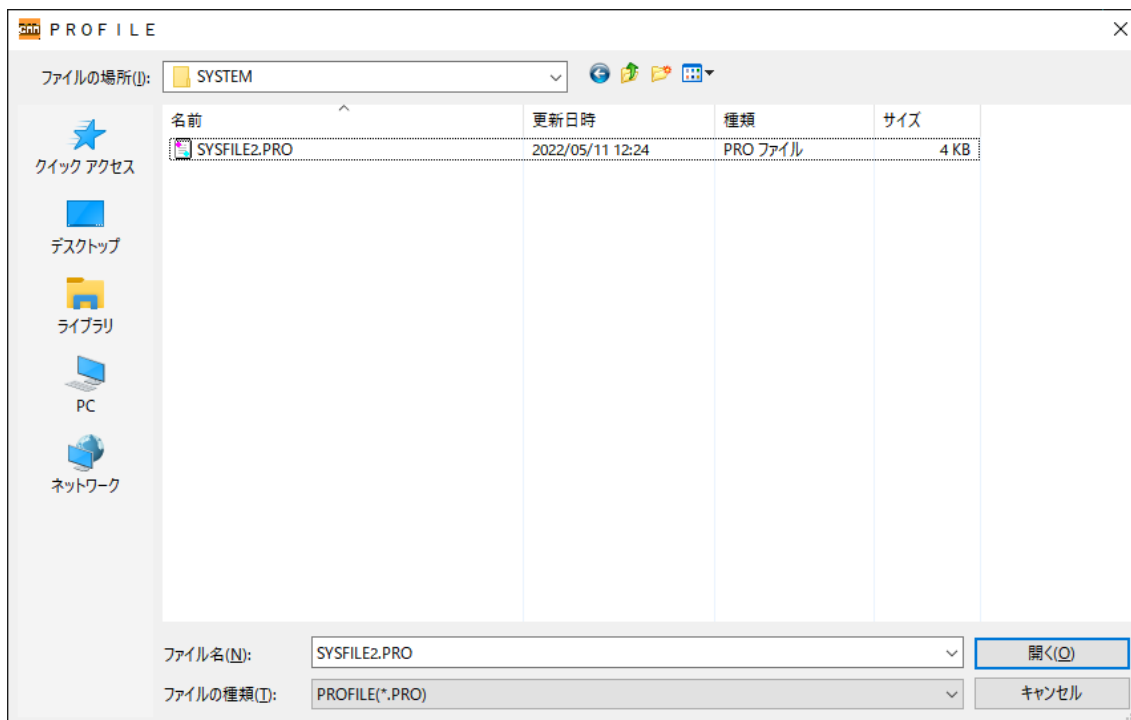
### 【補足】

ACROVA GMM や DRAWMAN がインストールされている状態で、上書きインストールやバージョンアップ・バージョンアップを実行した場合、ACROVA GMM や DRAWMAN のフォルダ内に「環境設定」などのバックアップファイルがあります。

以前の環境をご利用いただく場合は、以下手順に従い、設定してください。

- (1)ACROVA GMM/DRAWMAN を起動します。
- (2)以下キーボードより入力します。  
SYSI [Enter] 2 [Enter] [Enter]
- (3)PROFILE 画面が表示されます。以下ファイルの場所にある「SYSFILE2.pro」を指定し[開く(O)]をクリックします。

ファイルの場所：インストールフォルダ内の「¥USER¥BAKUP¥年月日\_時分秒¥USER¥SYSTEM」  
※年月日\_時分秒が複数ある場合、最新のものを選択してください。



以上