

自動車 (ISO26262) ・ 産業機器 (IEC61508) ・ 医療機器 (IEC62304) などの機能安全規格適合の支援を行います。

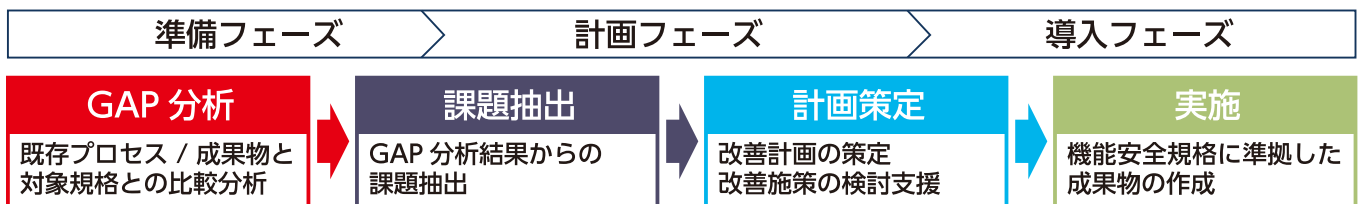
このようなことで「お困り」ではないですか？

- ✓ 実際に何から始めればいいのか分からない → 開発プロセス分析&構築マネジメント
- ✓ 機能安全に対応するためのリソースが足りない → 安全設計・実装・検証サービス
- ✓ 機能安全に対応したいが、極力コストを抑えたい → 安全設計・実装・検証サービス

製品ロードマップに応じたソリューションを提供します

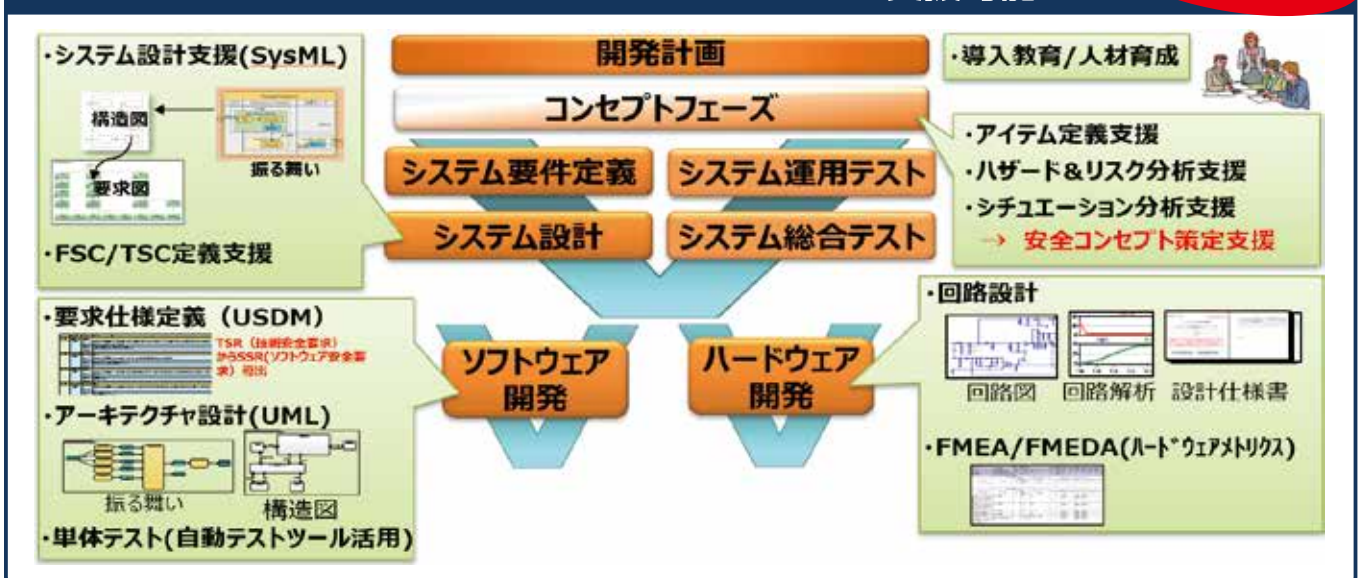
機能安全対応のロードマップ

製品計画に
合わせたご提案



コンサルからエンジニアリングまで支援可能

トータルサポート



機能安全対応のロードマップ

ISO26262
第二版対応

開発プロセス分析&構築マネジメント

- ◆GAP 分析
- ◆導入教育
- ◆開発プロセス構築

開発ツール環境構築

- ◆構成管理環境構築
- ◆トレーサビリティ構築支援

安全設計・実装・検証

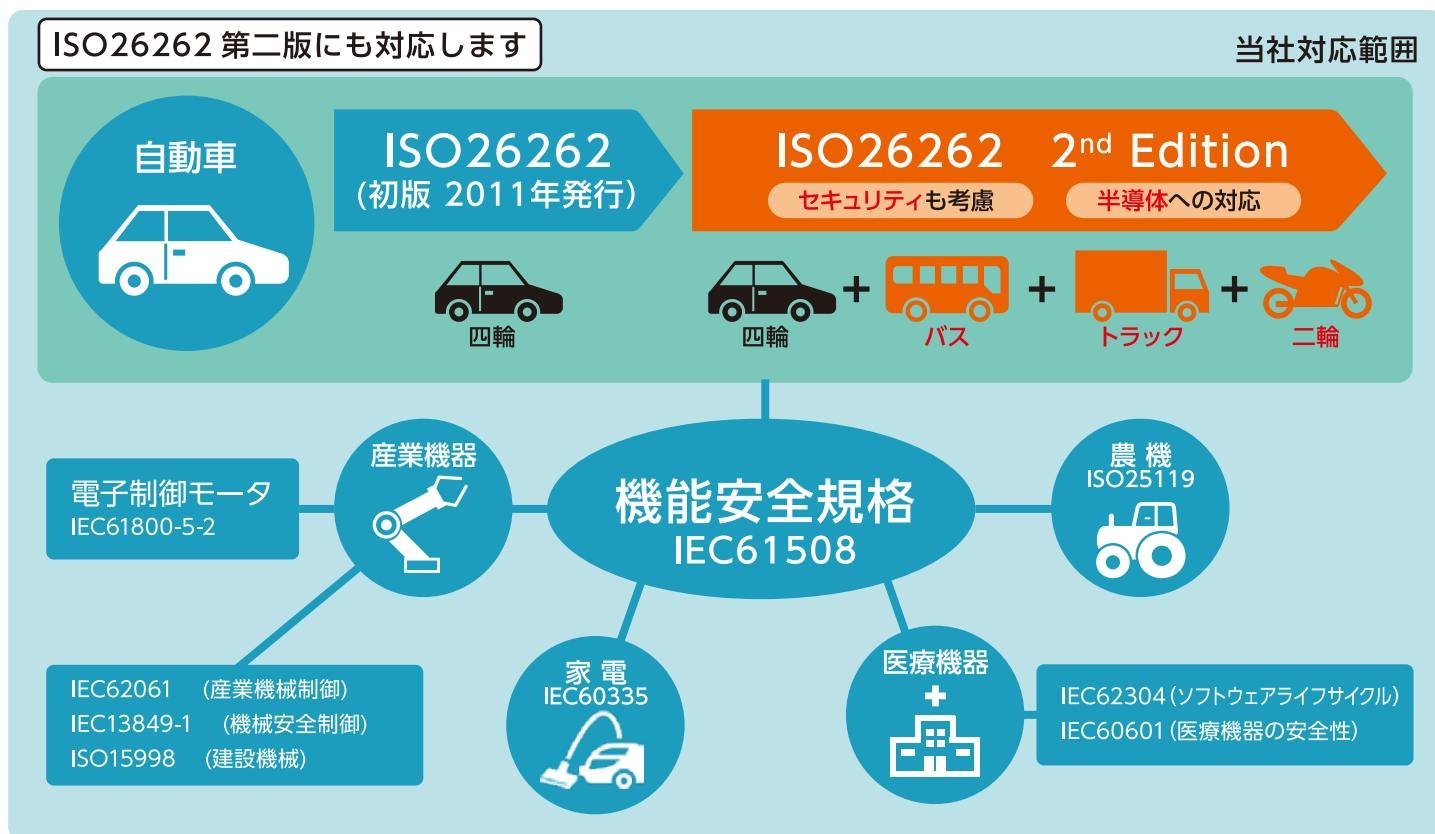
- ◆安全度水準 (SIL) に基づいた開発
- ◆安全性論証のためのエビデンスの整備
- ◆安全分析フェーズの評価 (FTA/FMEA/FMEDA)

サービス内容

当社は、お客さまの課題・状況に合わせ、コンサルティングから実装まで、さまざまなサービスを提供しています。

領域	サービス	概要
開発プロセス分析&構築マネージメント	導入教育	機能安全の導入に向けた基本教育を実施いたします
	Gap分析	お客さまのお持ちのプロセスおよび成果物の規格要求事項との差を簡易分析して、提示いたします。分析結果に基づき、改善計画を立案します。
	開発プロセス構築	機能安全に対応した標準プロセスの整備・構築を実施いたします。
開発ツール環境構築	環境構築支援	構成管理・変更管理・要件管理（トレーサビリティの確立）を実施するためのツール導入／運用規則策定の支援を実施いたします。
安全設計・実装・検証	機能安全規格に適合した開発と評価を実施します。	
	システム	『MBSE』の導入を含め、システムレベルでの安全設計を実施します。
	ソフトウェア	ソフトウェアの安全設計、実装、検証、安全分析を実施します。
	ハードウェア	ハードウェアの安全設計、実装、検証、安全分析を実施します。

適用分野（業種・業務）



※本書記載の情報は2019年11月現在のものです、改良のため予告なく変更する場合があります。

株式会社 日立産業制御ソリューションズ

<http://www.hitachi-ics.co.jp>

営業統括本部	〒110-0006 東京都台東区秋葉原6番1号(秋葉原大栄ビル)	(03) 3251-7241
インフラ営業部	〒319-1293 茨城県日立市大みか町5丁目2番1号	(0294) 52-7401
茨城営業所	〒310-0011 茨城県水戸市三の丸一丁目4番73号(水戸三井ビル)	(029) 221-2770
中部支店	〒460-8435 愛知県名古屋市中区栄三丁目17番12号(大津通電気ビル)	(052) 259-1241
関西支店	〒530-0005 大阪府大阪市北区中之島二丁目3番18号(中之島フェスティバルタワー)	(06) 6202-1649
北海道営業所	〒060-0002 北海道札幌市中央区北二条西4丁目1番地(札幌三井JPビル)	(011) 221-1383
東北営業所	〒980-0811 宮城県仙台市青葉区一番町四丁目1番25号(東二番丁スクエア)	(022) 266-7240
中国営業所	〒730-0036 広島県広島市中区袋町5番25号(広島袋町ビル)	(082) 248-2838
九州営業所	〒814-0001 福岡県福岡市早良区百道浜二丁目1番1号(日立九州ビル)	(092) 844-7636

お問い合わせ