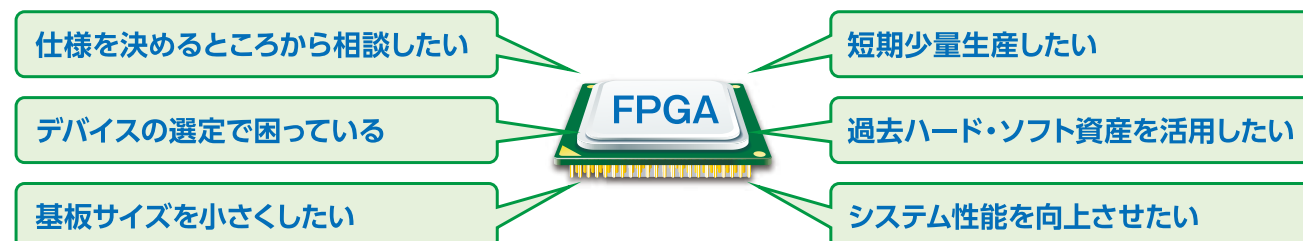


概要

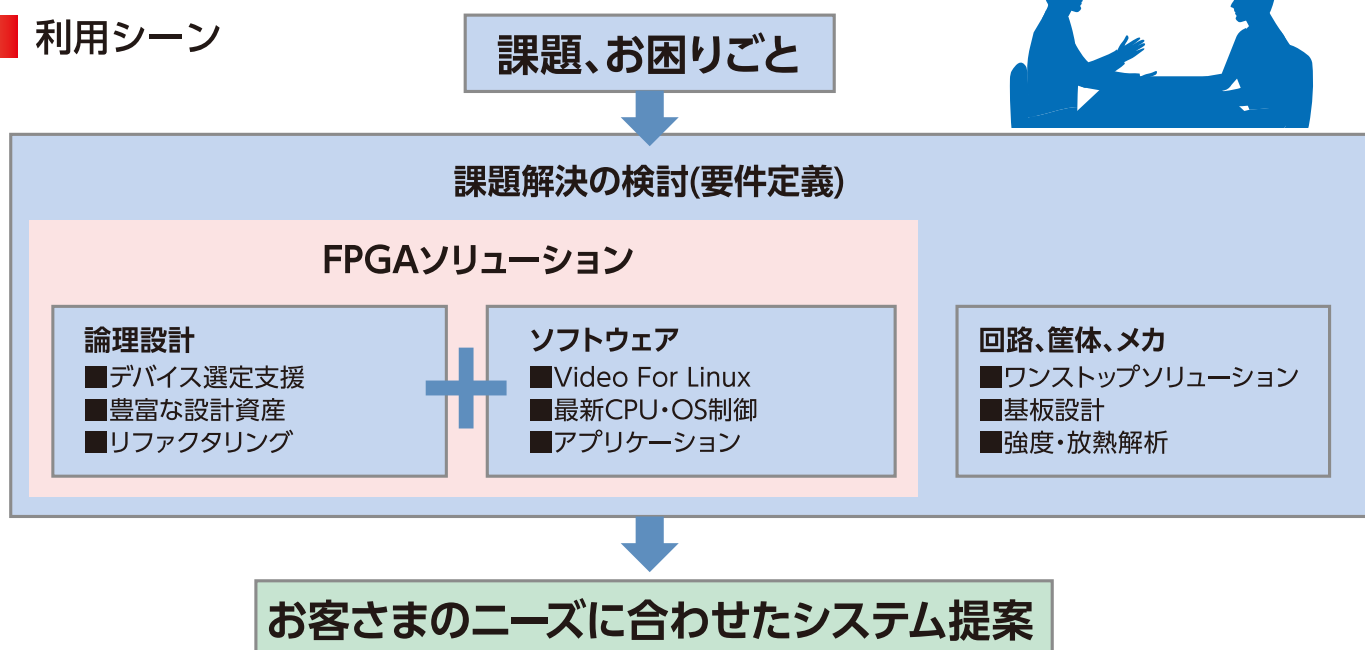
- 当社がさまざまな分野で長年培ってきた開発経験から、お客様のFPGA開発の課題にマッチしたソリューションをご提供



特長

- 小規模FPGAからSoC FPGAのシステム構築まで幅広く対応
- 各社デバイスに柔軟に対応 (Intel, Xilinx, Lattice)
- 豊富な映像処理/インターフェース対応(12G-SDI, IP伝送, PCIeなど)
- EOLデバイスのFPGA化
- リファクタリングサービス(RTL/回路図)
- 機能安全対応、モデルベース開発

利用シーン



導入 / 適用事例 (業種・業務)

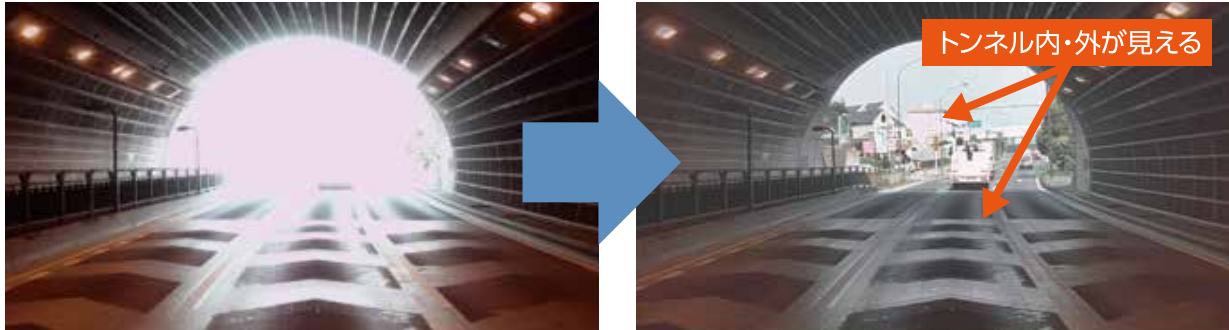
- 放送機器 (画像伝送システム、4K8K対応画像処理)
- 監視 (視認性向上・ふかん合成)
- 車載 (ADAS・機能安全)
- 医療 (血管可視化装置・DNA検査装置)

FPGA ソリューション (画像鮮明化)

従来のカメラでは見えなかった画像を鮮明に表示する画像処理ロジックを提供

明暗差が大きい画像でも、鮮明に表示【WDR】

適用例: ドライブレコーダー、電子ミラー、映像認識 【WDR】 Wide Dynamic Range
多重露光画像を画素単位でキメ細やかに合成し、視認性の高いワイドダイナミックレンジ画像を取得



夕暮れ時の映像でもコントラストを補正して 鮮明に表示【DRC】

適用例: ドライブレコーダー、電子ミラー、サラウンドビュー 【DRC】 Dynamic Range Control
画素ごとに被写体の状態を判定し、階調再配分することで視認性が向上します



夜間の映像も鮮明に表示【IR-RGB】

適用例: ドライブレコーダー、電子ミラー、映像認識 【IR-RGB】 近赤外光+可視光
近赤外光+可視光を同時に処理することで視認性が向上します



※本書記載の情報は2019年11月現在のものです。改良のため予告なく変更する場合があります。

株式会社 日立産業制御ソリューションズ <http://www.hitachi-ics.co.jp>

営業統括本部	〒110-0006 東京都台東区秋葉原6番1号(秋葉原大栄ビル)	(03) 3251-7241
インフラ営業部	〒319-1293 茨城県日立市大みか町5丁目2番1号	(0294) 52-7401
茨城営業所	〒310-0011 茨城県水戸市三の丸一丁目4番73号(水戸三井ビル)	(029) 221-2770
中部支店	〒460-8435 愛知県名古屋市中区栄三丁目17番12号(大津通電気ビル)	(052) 259-1241
関西支店	〒530-0005 大阪府大阪市北区中之島二丁目3番18号(中之島フェスティバルタワー)	(06) 6202-1649
北海道営業所	〒060-0002 北海道札幌市中央区北二条西4丁目1番地(札幌三井JPビル)	(011) 221-1383
東北営業所	〒980-0811 宮城県仙台市青葉区一番町四丁目1番25号(東二番丁スクエア)	(022) 266-7240
中国営業所	〒730-0036 広島県広島市中区袋町5番25号(広島袋町ビル)	(082) 248-2838
九州営業所	〒814-0001 福岡県福岡市早良区百道浜二丁目1番1号(日立九州ビル)	(092) 844-7636

お問い合わせ