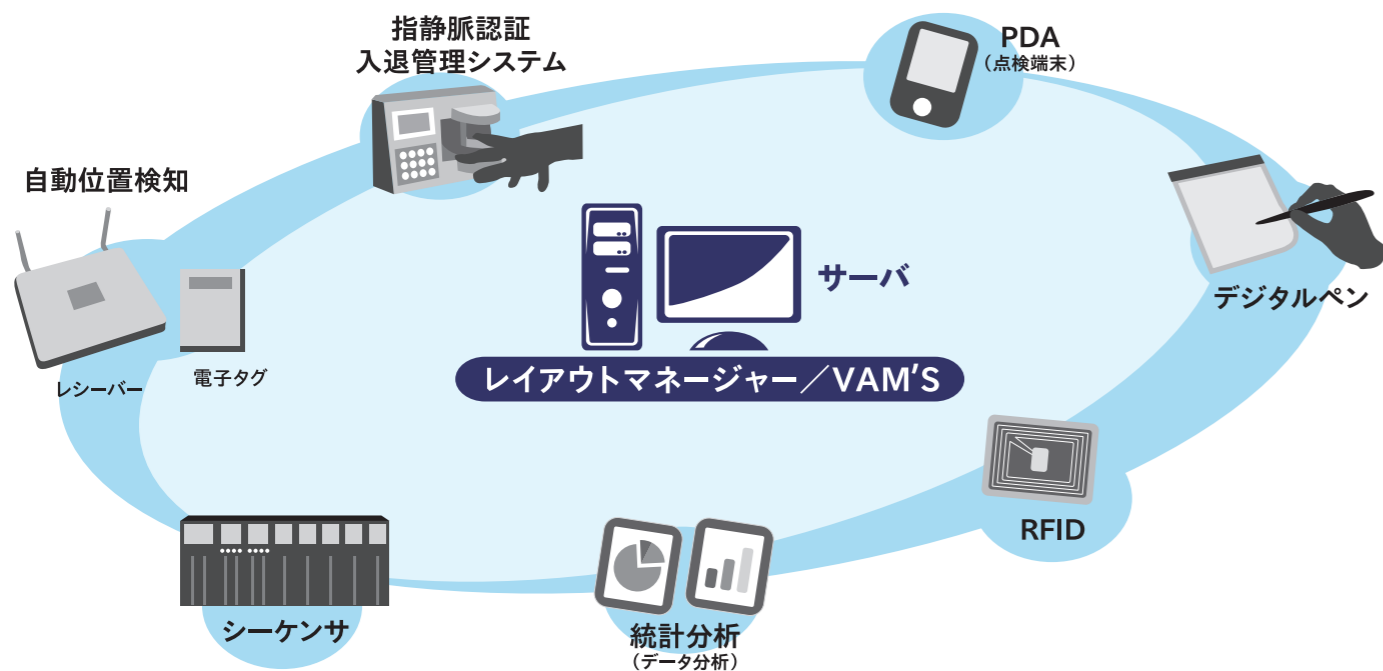


すぐわかる
すぐできる

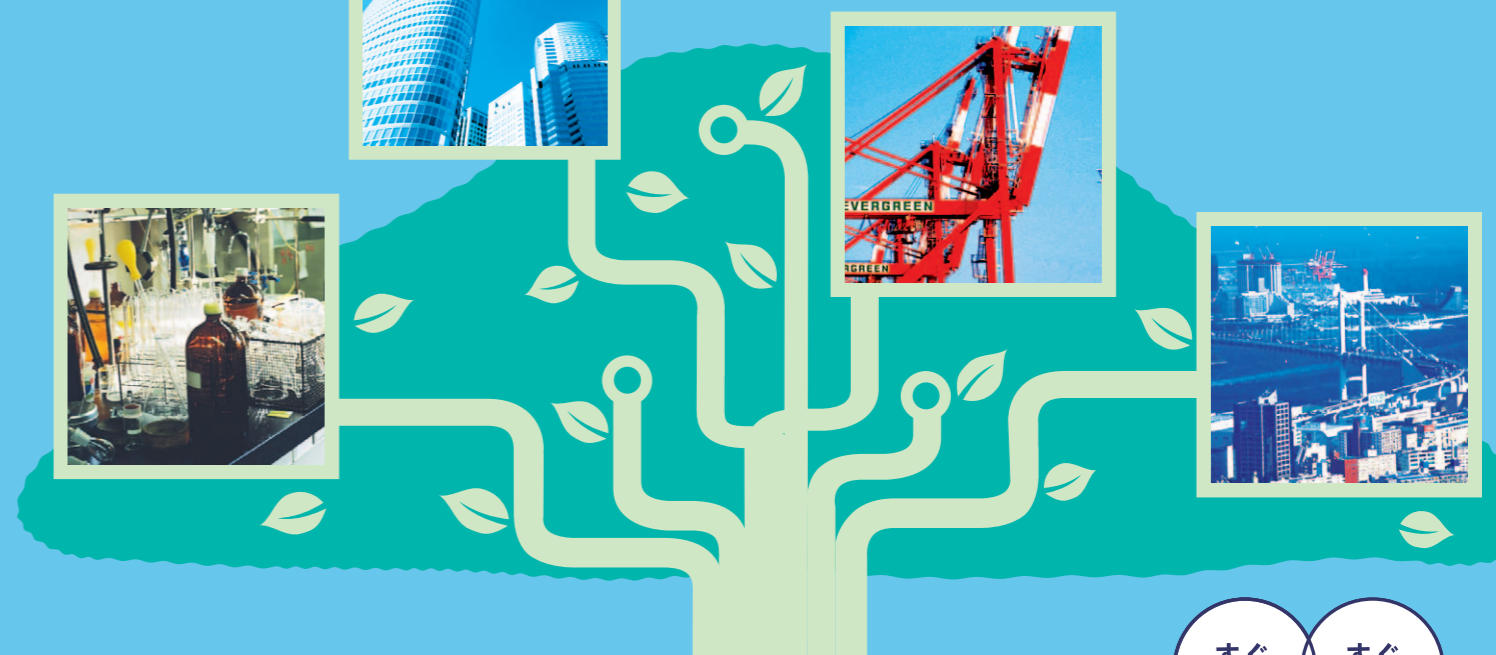
拡張性の高いシステム

必要な機能をしっかりカバーし、機能拡張も可能。

多様なオプションを備え拡張性も抜群。
お客様の利用シーンに合わせてご選定いただけます。



HITACHI
Inspire the Next



すぐわかる
すぐできる



物品管理 / 設備管理システム

レイアウトマネージャー®/VAM'S

機能一覧

NO	機能	機能概要
1	物品・設備台帳管理	物品・設備台帳の検索、表示、台帳関連資料の表示
2	ロケーション管理	レイアウト図上で物品・設備のロケーションを管理
3	点検履歴管理	点検履歴の検索、表示、入力、点検関連資料の表示
4	保全計画	定周期で行う点検スケジュールの管理
5	故障履歴管理	故障履歴の検索、表示、入力、故障関連資料の表示
6	予備品管理	保守部品の在庫管理
7	貸出管理	設備の予約・貸出返却の管理
8	巡視点検	携帯端末を用いた巡視点検
9	物品・設備の自動識別	RFIDやバーコードを用いて現品や設備を特定
10	物品の棚卸	RFIDやバーコードを用いた現品の棚卸
11	セキュリティ	ユーザID・パスワードによるアクセス範囲、機能の限定
12	システム構築	台帳・故障・点検項目作成などのシステム構築機能を提供
13	分析機能	各種データを分析
14	API機能	シーケンサなどの接続インターフェースを提供

* 当社標準フォーマットの報告書です。
* 巡視点検で使用する点検端末は、当社推奨機器となります。当社営業にお問合せください。

動作環境

NO	項目	ハードウェア	
		サーバ	クライアントPC
1	CPU	インテル®Core 2 Duoプロセッサ以上推奨	インテル®Core 2 Duoプロセッサ以上推奨
2	主メモリ	2GB以上推奨	512MB以上推奨
3	HDD	4GB以上の空き	—
4	ディスプレイ	—	1024×768ドット以上
5	OS	Microsoft®Windows Server®2008	Microsoft Windows XP® Professional、 Microsoft Windows Vista®
6	DBソフト	Oracle®10g (※別途購入が必要です。)	—
7	ブラウザ	—	Microsoft Internet Explorer® Ver 6 SP3、 Microsoft Internet Explorer 7、 Microsoft Internet Explorer 8

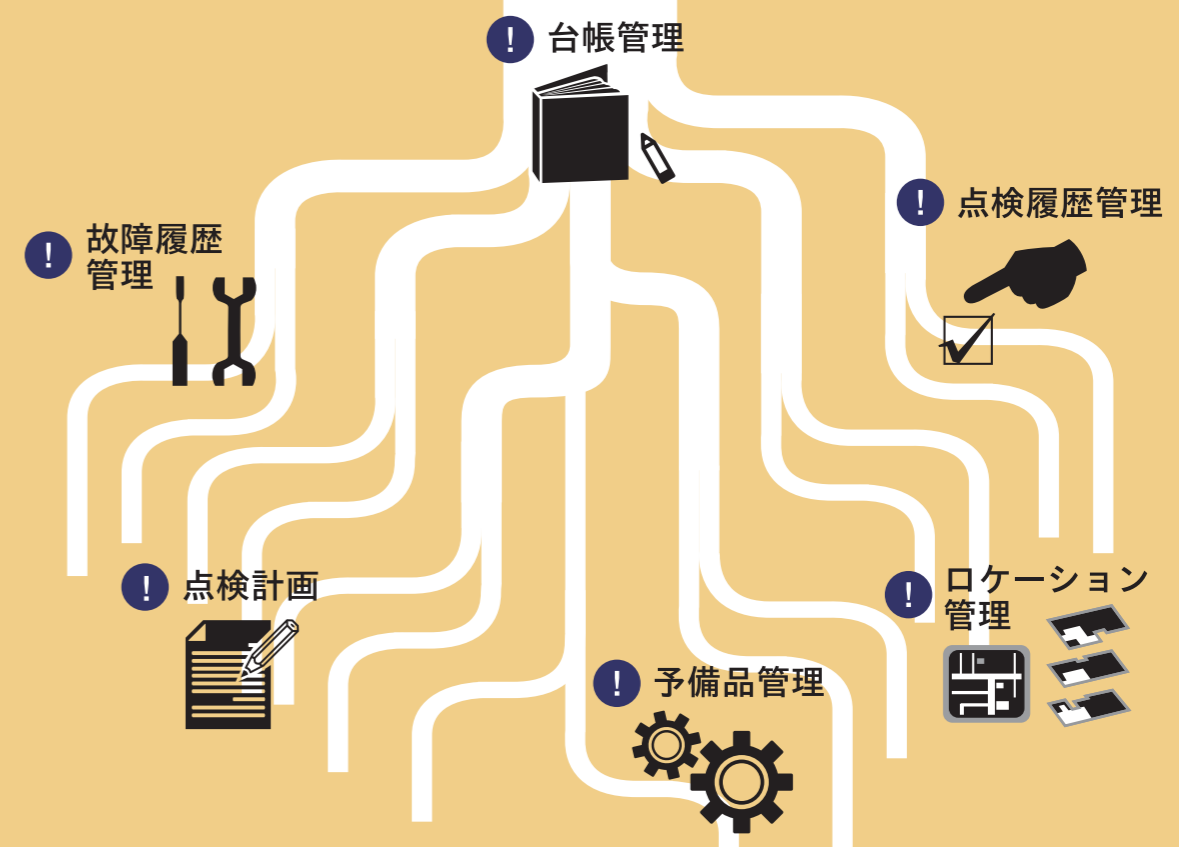
●レイアウトマネージャーは、株式会社日立情報制御ソリューションズの登録商標です。●Oracleは、米国Oracle Corp.およびその子会社、関連会社の登録商標です。●インテルCore 2 Duoは、Intel Corp.またはその子会社の米国およびその他の国における登録商標です。●Microsoft Windows Server、Windows XP、Internet Explorerは、米国Microsoft Corp.の米国およびその他の国における登録商標または商標です。●製品仕様は、改良のため予告なく変更することがあります。●本製品を輸出などされる場合には、外国為替および外国貿易法の規則ならびに米国輸出管理規則など外国の輸出関連法規をご確認のうえ、必要な手続きをお取りください。なお、不明な場合は、当社担当営業にお問い合わせください。

株式会社 日立情報制御ソリューションズ

<http://www.hitachi-ics.co.jp/>

営業本部 〒108-0075 東京都港区港南二丁目5番3号(オリックス品川ビル) (03)-5769-7105 (代)
 北海道営業所 〒060-0003 北海道札幌市中央区北三条西四丁目一番地-1(日本生命札幌ビル) (011)-221-1383 (代)
 東北営業所 〒980-0811 宮城県仙台市青葉区一番町四丁目1番25号(東二番丁スクエアビル) (022)-266-7240 (代)
 茨城支店 〒310-0021 茨城県水戸市南町一丁目3番35号(水戸南町第一生命ビル) (029)-221-2770 (代)
 中部支店 〒460-8435 愛知県名古屋市中区栄三丁目17番12号(大津通電気ビル) (052)-259-1241 (代)
 関西支店 〒530-8270 大阪府大阪市北区中之島三丁目6番16号(関電ビル) (06)-6225-6766 (代)
 中国営業所 〒730-0036 広島県広島市中区袋町5番25号(広島袋町ビル) (082)-248-2838 (代)
 九州営業所 〒814-0001 福岡県福岡市早良区百道浜二丁目1番1号(日立九州ビル) (092)-844-7836 (代)

お問い合わせ



すぐわかる
すぐできる

設備管理の課題はシステムが解決します。

物品・設備の管理をシステム化すれば、業務が効率化され利益確保につながります。

あなたの会社では、こんな問題はありませんか？

工場の生産設備や工作機械、社用車やリース品など、企業が所有するモノは多種多様。その管理には多大な労力が必要で、トラブルも起こりがちです。

トラブル情報が全員に伝わらない

工場ごとに設備データを個別の方法で管理・運用しているため、故障を他部門が知らない。

担当者しかわからない

ベテラン社員が現場を熟知しているため、その社員がいないと適切な対応ができない。

小さな問題が頻発する

設備・物品や貸出した備品について、所在不明や故障などのトラブルがよく起こる。

レイアウトマネージャーが解決します！

複雑な設備・物品の管理は、システム化で解決しましょう。情報の共有化と一元管理で、スムーズで効率的な業務が実現できます。

情報の可視・共有化

設備・機器台帳をWebシステムで一元管理すれば現場と管理部門の情報共有化が可能に！

保全技術の継承

ノウハウや知識を情報化することで、担当者以外でも設備の保全情報が閲覧可能に！

紛失・把握もれの防止

故障履歴や点検計画をシステムで管理することで不具合を防止し、設備の稼働率もアップ！

管理を一元化することで、業務を簡潔化・迅速化します。

「レイアウトマネージャー」は設備・物品情報をWebで管理・共有化できるシステム。社内のさまざまな場所で必要な情報がすぐに見られ、的確で迅速な対応が可能になります。

- 設備情報を一元化できる**
設備情報を工場間で共有し、意思決定も迅速化できた！
(建築材料メーカー)
- 保全業務の水準が向上できる**
確実な点検が実施でき、設備稼働効率が15%向上した！
(プラスチックメーカー)
- 保全ノウハウが継承できる**
全工場で一斉運用したので担当者の異動の引継ぎが楽になった！
(金属メーカー)
- 運用の低コスト化が可能**
現場でサーバを運用しなくて済むので、運用の手間やコストが不要になった！
(ビル管理会社)
- 最適なシステムが構築できる**
基本台帳の電子化で問合せに迅速対応できるようになった！
(自治体)
- 豊富なインターフェースを提供**
報告書作成の手間がPDA入力だけで済むようになった！
(焼却施設メンテナンス会社)

すぐわかる すぐできる

レイアウトマネージャー／VAM'sの主な機能

基本の台帳管理はもちろん運用面でのサポートを強化した設備・物品管理システムです。

点検計画

●機器の点検スケジュールの立案が可能。

台帳管理

●設備機器台帳をベースに関連情報も一括管理。

ロケーション管理

●レイアウト図上で機器の所在を把握し管理が可能。

点検履歴管理

●機器の点検情報の履歴管理が可能。

故障履歴管理

●故障・点検履歴などを一括管理。

予備品管理

●機器の部品台帳、在庫管理が可能。

すぐわかる すぐできる

豊富な実績

多様な業種で、信頼を積みかさねてきた実績があります。

導入実績は製造業を中心に、産業分野、サービス分野、医療分野、公共分野と多岐にわたります。豊富な実績をもとに、お客様に最適なシステムを提案します。

[製造業]

- 金型管理
- 製造装置管理
- 備品管理
- 配線管理

[ビル商業施設]

- 設備管理
- 配線管理
- 広告塔管理

[プラント]

- 油槽所管理
- 設備安全管理
- 保守メンテナンス管理
- 配線管理

産業分野

情報通信 建設 プラント 電力・ガス・水道

製造 不動産・ビル管理 卸・小売 運輸 霊園 大学・研究機関 自治体

サービス分野 医療分野 公共分野

[販売・サービス業]

- リース品管理
- 納入管理
- 店舗機器管理
- 行先案内管理

[自治体・学校]

- 資産管理
- キャンパス管理
- 公園器具管理

[医療機関]

- 医療機器管理
- 薬品貸出し管理
- 操作教育管理