

## 日立産業制御 Vol. 2 | 2016.02 インフォメーションレター

### 総合受注管理システム 「ギフトマスター」

#### 変化するギフト商戦の要望に応える!

贈り物の多様化により、ギフト市場が拡大! 店舗・インターネット・通信販売などのチャネル拡大に伴い、自社システムを全面的に見直す小売店が増えています。

導入事例多数!



近年ギフト市場では、歳暮などの慣例的な贈答だけでなく、友人間で贈り合うパーソナルギフトなど気軽なギフトの機会が広がっています。多様化するギフト商戦の中、より手軽なギフトサービスを提供するため、小売店などでは店頭販売のみではなく、ネットショップ・通信販売など複数の販売チャネルを開設するところが増えています。

新たな販売先の増設、既存システムの全面的見直しの際、注文や顧客情報の一元管理など業務効率化を要望する小売店・企業さま向けに当社の総合受注管理システム「ギフトマスター」をご提案いたします。

#### Point 1

#### ギフト販売に関するシステム構築コンサルカ

顧客の課題抽出・解決策のご提案とトラブル回避力

日立産業制御は、多数の導入実績からギフトサービスシステムの課題や要望を把握しています。その蓄積をもとにご提案する解決策は、お客さまが新たなシステム導入や既に導入しているシステムとの連携をご検討される際に高く評価をいただいております。

#### Point 2

#### 複数の販売チャネルによる注文を一括管理

データ連携によるきめ細やかなサービスを実現

「ギフトマスター」は、顧客・注文・梱包・出荷・配送の各情報をデータベースで一元管理し、連携することで、きめ細やかなサービスを提供します。電話、FAX、ネットショップなど注文方式を問わず、複数販売チャネルの情報を一元管理でき、ご注文内容の急な変更にも柔軟に対応することが可能です。

#### Point 3

#### 作業効率を高めるための仕組み

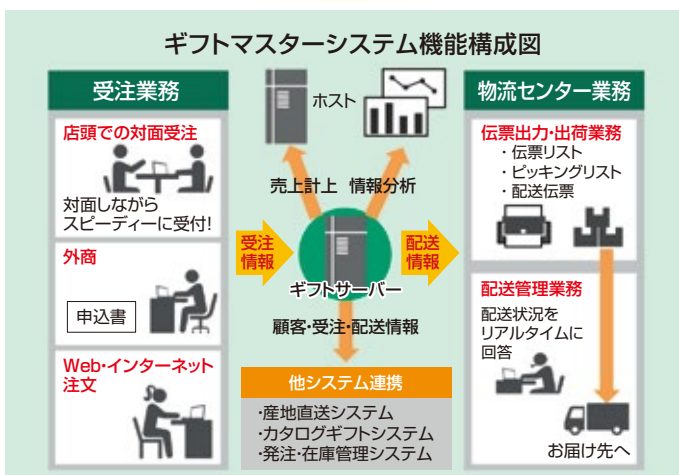
販売員・各種担当者が便利で購入者が満足する仕組み

早く、正確に、安全に購入者へお届けする仕組みが満載です。

導入事例・お客さまからの声は裏面へ

#### 日立産業制御の 総合受注管理システム「ギフトマスター」

総合受注管理システム「ギフトマスター」は、1992年の販売開始以来、多数のお客さまにご導入いただいた実績からギフトサービスに関するノウハウが集積された製品です。



# 導入事例 観光客向け銘菓メーカーさま 自社製品の通信販売

## システム導入前

通信販売を開始したところ、注文が急増したため、従来の受注管理方法では対応が不可能に…

紙での伝票処理が間に合わない

在庫数が分からない

注文品の配送状況を知りたい

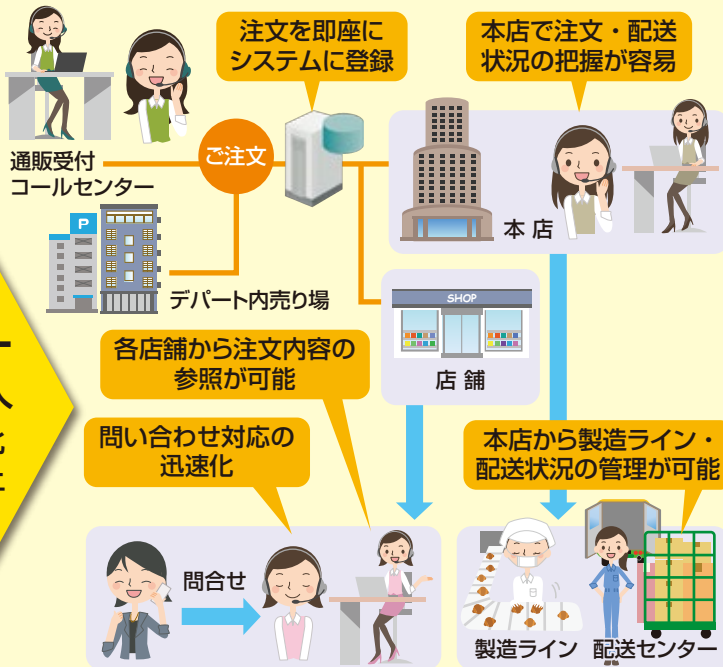
## ギフトマスターを導入

- ・通信販売環境の強化
- ・注文処理能力の向上

クレームが増加

## システム導入後

注文処理・問い合わせ対応が迅速化し、リピーターが増加



## 「導入して良かった」お客さまからの感想

「ギフトマスター」を導入いただいたお客さまよりご感想をいただいています。

送料や合計金額のチェックをリアルで行えることによって、チェッカー業務の大幅な削減にもなっている。配送伝票の出力順を整理することで、包装業務の効率アップが図られた。

大幅に煩雑な仕事が省かれた。

効果コストの削減にも直結!

受付から配送するまで一週間ぐらいかかっていたのが、早ければ翌々日には先方のお宅に届くのでスピーディーとお客さまからは大変喜ばれています。

某百貨店(埼玉県)  
情報システム開発Div マネージャー談話

150店舗同時稼働を迎えましたがスムーズに切り替えることができました。また、各店舗共通に使用したい外字が使えるようになり、お客さまに喜ばれています。

某大手スーパー  
物流マネージャー談話

「ギフトマスター」を導入した結果、以前のシステムに比べてお客さまの待ち時間が大幅に短縮されました。受付時に細かいチェック機能があるので、入力ミスも激減しました。

某百貨店(神奈川県)  
情報システム部 部長談話

伝票の誤記、ミスがなくなった。作業の効率化での貢献が大きい。

ギフトマスター 日立産業制御 検索

●ギフトマスターは株式会社日立産業制御ソリューションズの登録商標です。

営業統括本部 〒110-0006 東京都台東区秋葉原6番1号 秋葉原大栄ビル (03)3251-7240  
北海道営業所 〒060-0002 北海道札幌市中央区北二条西4丁目1番地 札幌三井JPビルディング (011)221-1383  
東北営業所 〒980-0811 宮城県仙台市青葉区一番町四丁目1番25号 東二番スクエア (022)266-7240  
茨城支店 〒310-0011 茨城県水戸市三の丸一丁目4番73号 水戸三井ビル (029)221-2770

中部支店 〒460-8435 愛知県名古屋市中区栄三丁目17番12号 大津通電気ビル (052)259-1241  
関西支店 〒530-0005 大阪府大阪市北区中之島二丁目3番18号 中之島フェスティバルタワー (050)3154-3863  
中国営業所 〒730-0036 広島県広島市中区袋町5番25号 広島袋町ビル (082)248-2838  
九州営業所 〒814-0001 福岡県福岡市早良区百道浜二丁目1番1号 日立九州ビル (092)844-7636

人々の生活を安全・安心で豊かにするため  
優れた技術で新しい価値を提供し、社会の発展に貢献する

株式会社 日立産業制御ソリューションズ

http://www.hitachi-ics.co.jp/

ホームページで最新情報とバックナンバーを公開中

インフォメーションレター 日立産業制御 検索